

Construire la maison en pain d'épices

Outil de CAA

Matériel nécessaire :

- Maison en pain d'épices composée de blocs de 10 briques ;
- Cartes numériques ;
- Cartes avec des symboles mathématiques : +, -, = ;

Compétence clé : numératie

OBJECTIFS GÉNÉRAUX

- Développer les compétences en calcul et en numératie (addition et soustraction dans la concentration 0-100) à travers des activités basées sur le contexte narratif fourni par l'histoire « *Hansel et Gretel* ».
- Renforcer l'apprentissage par une approche multisensorielle, à l'aide de supports visuels et de matériel concret (boîte en pain d'épices, cartes numériques ou cartes avec des symboles mathématiques).
- Encourager la résolution d'exercices par le jeu et l'imagination, en intégrant l'activité mathématique dans l'histoire et en stimulant l'intérêt des élèves.



Cofinancé par
l'Union européenne

movetia

Austausch und Mobilität
Echanges et mobilité
Scambi e mobilità
Exchange and mobility

**Plural
Words**

COMMENT L'UTILISER

Ce matériel est conçu comme un support visuel, manipulable et narratif pour le développement des compétences en calcul et en numératie (addition et soustraction dans la concentration 0-100), intégrant le contenu mathématique dans un contexte ludique, inspiré du conte « *Hansel et Gretel* ».

Le matériel comprend :

- Une maison en pain d'épices composée de blocs de 10 briques chacun (un élément concret pour représenter les dizaines et les unités) ;
- Des cartes numériques (0-100) ;
- Des cartes avec des symboles mathématiques : +, -, =.

Cet ensemble peut être utilisé dans plusieurs variantes d'activités :

1. Aide à la compréhension de l'addition et de la soustraction

Les élèves utilisent les blocs contenus dans la boîte pour modéliser les dizaines et les unités. Grâce à une manipulation directe, ils visualisent l'addition et la soustraction de briques pour construire ou « vider » la maison de la sorcière. Cette approche pratique favorise la compréhension conceptuelle des opérations.

2. Formulation d'exercices inspirés de l'histoire

Les enfants tirent des cartes avec des chiffres et des symboles pour créer des exercices (par exemple, *Hansel a posé 30 briques, Gretel en a ajouté 20 autres. Combien y en a-t-il au total ?*). Les exercices peuvent être créés sur place, en rapport avec le contexte de l'histoire, ce qui encourage la réflexion mathématique active et l'intégration dans le fil narratif.



3. Résolution d'exercices à l'aide de la boîte en pain d'épices

À l'aide de la maison construite en blocs, les élèves « résolvent » des additions et des soustractions en ajoutant ou en retirant des briques. L'activité se transforme en jeu de rôle (les enfants peuvent être des « constructeurs de pain d'épices » ou des « sauveurs de maisons »), transformant l'exercice mathématique en un défi ludique.

4. Jeux d'équipe avec défis mathématiques

Les classes peuvent être divisées en équipes. Chaque équipe se voit attribuer un problème à résoudre à l'aide du matériel fourni. L'équipe qui construit ou reconstruit correctement la boîte (avec le nombre de briques requis) remporte un tour. Ce format encourage la collaboration, le rythme et les calculs corrects.

Recommandations d'utilisation :

- **Modulaire** : les activités peuvent être réalisées par étapes - d'abord la manipulation libre des briques, puis la formulation d'exercices, puis la résolution.
- **Intégré** : vous pouvez combiner histoire, exercices et manipulations dans une leçon interdisciplinaire (mathématiques + lecture).
- **Adaptable** : le matériel peut être adapté en fonction du niveau des élèves - vous pouvez utiliser uniquement des dizaines, uniquement des unités ou des exercices visuels avec le soutien de la CAA (symboles + icônes).



COMMENT LE CRÉER

Pour réaliser ce matériel, nous vous recommandons d'imprimer les cartes avec les chiffres et les symboles mathématiques (+, -, =) sur du papier épais (minimum 200 g) afin qu'elles soient faciles à manipuler pour les enfants. Il est recommandé de les plastifier pour augmenter leur durabilité, en particulier en cas d'utilisation répétée ou d'activités de groupe.

La boîte en pain d'épices peut être construite à partir de blocs modulaires, de carton coloré ou de cubes en plastique, regroupés par 10 pour représenter les dizaines. Les blocs peuvent être décorés pour ressembler à des briques en pain d'épices (par exemple avec des autocollants, des dessins, du papier coloré), ce qui renforce leur attrait visuel.

EXTENSION

Pour enrichir l'activité et renforcer l'apprentissage contextualisé, vous pouvez ajouter des informations supplémentaires au dos des cartes avec des chiffres ou des symboles. Cela peut inclure :

- **De courts problèmes contextualisés :** (par exemple « Hansel a trouvé 12 briques et Gretel en a ajouté 8 autres. Combien en ont-ils au total ? ») ;
- **Des questions de type défi :** (par exemple « Quelle combinaison de chiffres nous donne exactement 50 briques pour la boîte ? ») ;
- **Des liens avec l'histoire :** (par exemple, « La belle-mère a pris 20 briques dans la maison. Quel symbole utilisons-nous ? ») ;



- **Des suggestions de mouvements** : (par exemple, « Comptez 15 pas dans la classe pour amener les briques à la maison de la sorcière ! » - intégration kinesthésique).

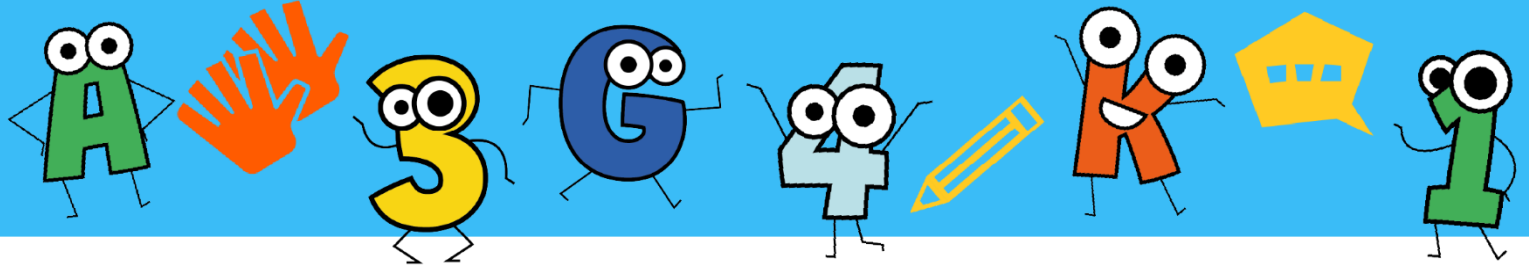
Cette extension transforme le matériel en un outil pédagogique dynamique qui peut être facilement adapté au niveau des élèves, encourageant la réflexion appliquée, le jeu de rôle et l'interdisciplinarité (mathématiques + narration + mouvement).

CRÉEZ VOTRE PROPRE VERSION

Vous pouvez créer vos propres cartes avec des chiffres, des symboles et des éléments de la maison en pain d'épice, en impliquant les enfants dans le processus. Ils peuvent dessiner des briques, écrire des chiffres ou décorer les symboles mathématiques dans le style de Hansel et Gretel. La participation active à la création du matériel augmente **la motivation, l'attention et l'association émotionnelle** avec le contenu.

Les dessins peuvent être scannés, plastifiés et imprimés sous forme de sets personnalisés pour des activités d'addition et de soustraction. De cette manière, chaque enfant contribue à son propre set de matériel pédagogique, tout en renforçant ses compétences mathématiques, artistiques et narratives.



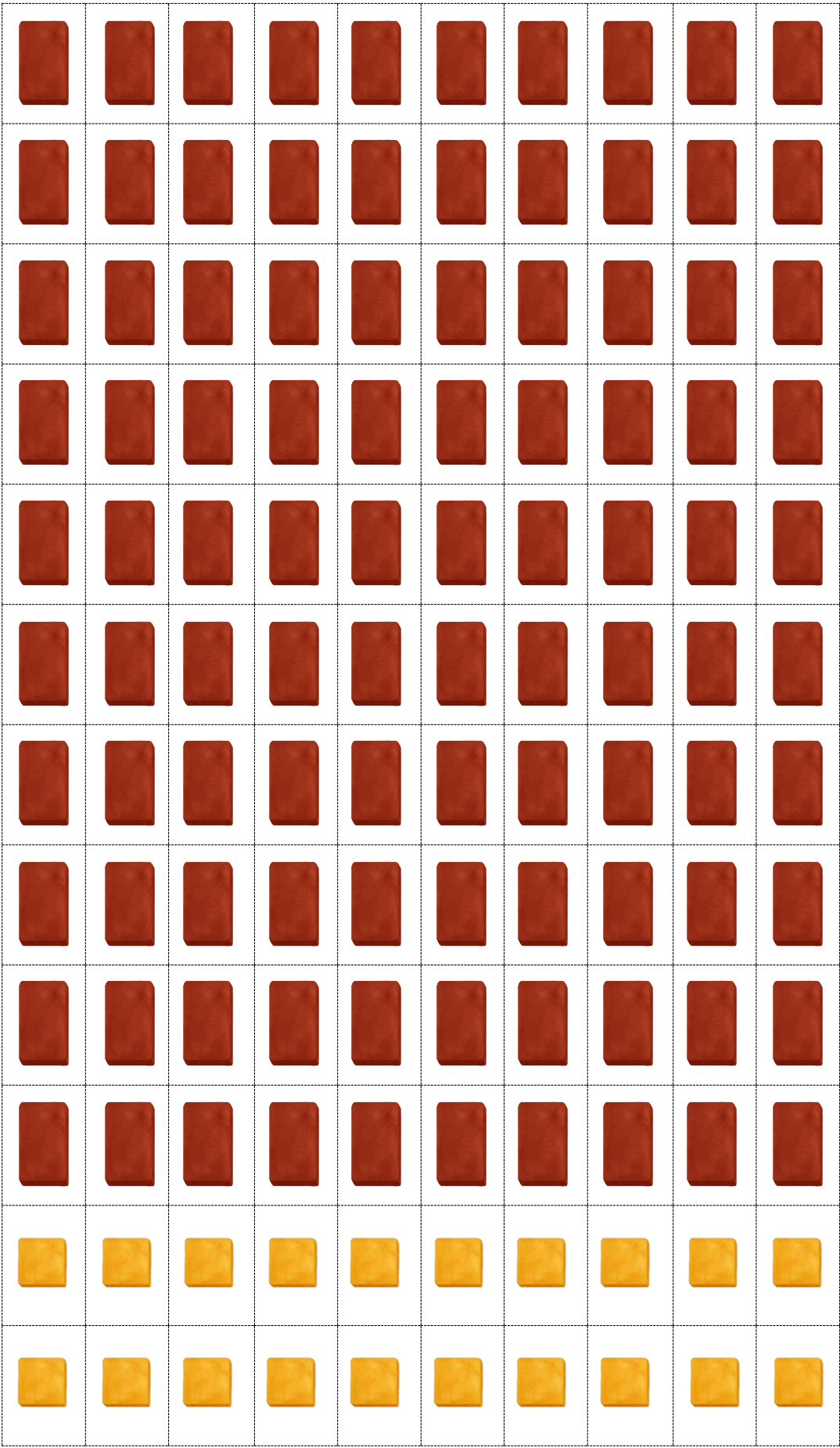


La maison en pain d'épices

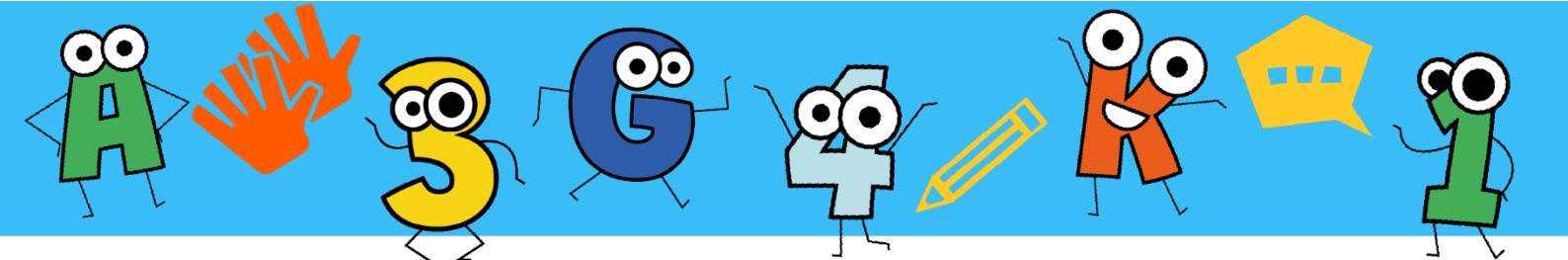








1	11	21	31	41	51	61	71	81	91
2	12	22	32	42	52	62	72	82	92
3	13	23	33	43	53	63	73	83	93
4	14	24	34	44	54	64	74	84	94
5	15	25	35	45	55	65	75	85	95
6	16	26	36	46	56	66	76	86	96
7	17	27	37	47	57	67	77	87	97
8	18	28	38	48	58	68	78	88	98
9	19	29	39	49	59	69	79	89	99
10	20	30	40	50	60	70	80	90	100



Cartes avec des nombres et symboles mathématiques

0	1	2	3
4	5	6	7
8	9	10	11
12	13	14	15

16	17	18	19
20	21	22	23
24	25	26	27
28	29	30	31
32	33	34	35

36	37	38	39
40	41	42	43
44	45	46	47
48	49	50	51
52	53	54	55

56	57	58	59
60	61	62	63
64	65	66	67
68	69	70	71
72	73	74	75

76	77	78	79
80	81	82	83
84	85	86	87
88	89	90	91
92	93	94	95

96	97	98	99
100			

